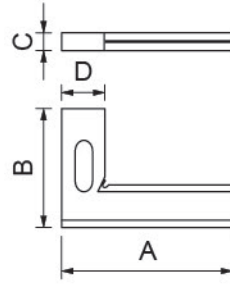
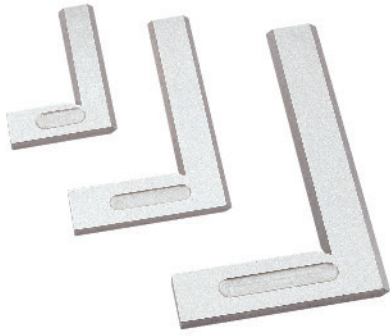




33090

精密角度板 HARDENED STEEL SQUARES



- Applicable to measure vertical and horizontal degree.
- Made of alloy steel and grinded precision.
- There's blade shape in oblique sides, easy and accurate.
- Right-angle precision: 0.004mm / 100mm
- Material : SKS3 .
Hardness : HRC60° ± 2.

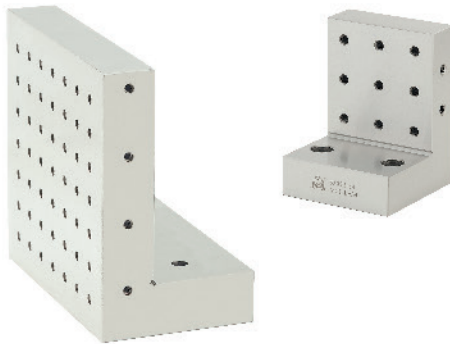
單位: mm

- 適用垂直度和水平度之量測。
- 採用高級合金鋼製成，並經過精密研磨。
- 兩邊斜邊刀口狀，內角有一凹槽，方便精準。
- 直角精密度：100mm/0.004mm內。
- 材質：SKS3. 硬度：HRC60° ± 2

訂購編號 Order No.	型號 Model	A	B	C	D	重量(kg) Weight
33090-04	MCL-TX304	100	70	8	25	0.2
33090-06	MCL-TX306	150	100	8	30	0.4
33090-08	MCL-TX308	200	130	10	35	0.7
33090-10	MCL-TX310	250	160	12	40	1.1
33090-12	MCL-TX312	300	200	15	40	1.7

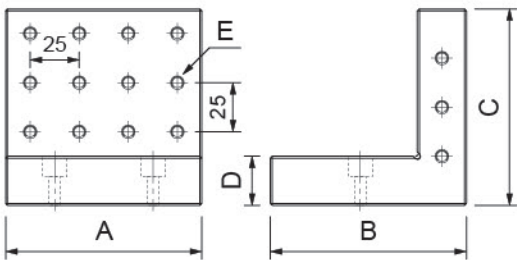
33095

精密角度座 STEEL ANGLE PLATES



- 採用高級合金鋼製成，並經過精密研磨，直角度精準。
- 面板設有螺絲孔，可供固定模治具使用。
- 平行精密度：100mm/0.003mm內。
- 直角精密度：100mm/0.004mm內。
- 材質：YK30. 硬度：HRC58° ± 2
- Made of alloy steel and grinded precision. Good precision of Straight angle.
- There are screw holes on the panel for fixing mode and fixture.
- Parallel Precision: 0.003mm / 100mm
- Right-angle precision: 0.004mm / 100mm
- Material : YK30. Hardness : HRC58° ± 2

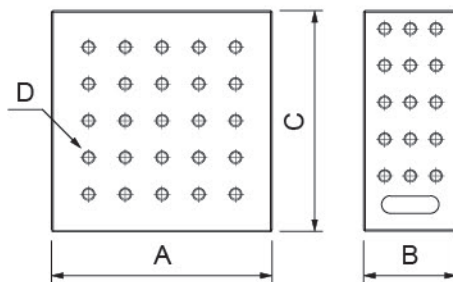
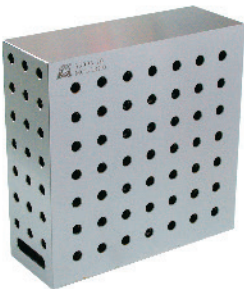
單位: mm



訂購編號 Order No.	型號 Model	A	B	C	D	E	重量(kg) Weight
33095-34	MCL-LA34	73	73	100	25	M6×P1.0	2
33095-44	MCL-LA44	100	100	100	25	M6×P1.0	5
33095-46	MCL-LA46	100	100	150	25	M6×P1.0	6
33095-62	MCL-LA62	200	120	200	40	M6×P1.0	17.2
33095-65	MCL-LA65	300	150	300	50	M8×P1.25	45.6

33096

精密角度座 STEEL ANGLE PLATES



- Made of alloy steel and grinded precision. Good precision of Straight angle.
- There are screw holes on the panel for fixing mode and fixture.
- Parallel Precision: 0.003mm / 100mm
- Right-angle precision: 0.005mm / 100mm
- Material : SK2.
Hardness : HRC56° ± 2

單位: mm

- 採用高級合金鋼製成，並經過精密研磨，直角度精準。
- 面板設有螺絲孔，可供固定模治具使用。
- 平行精密度：100mm/0.003mm內。
- 直角精密度：100mm/0.005mm內。
- 材質：SK2. 硬度：HRC56° ± 2

訂購編號 Order No.	型號 Model	A	B	C	D	重量(kg) Weight
33096-15	MCL-LB150	150	63	150	M8×P1.25	10.5
33096-20	MCL-LB200	200	73	200	M8×P1.25	22.4
33096-25	MCL-LB250	250	83	250	M8×P1.25	39.7
33096-30	MCL-LB300	300	93	300	M8×P1.25	64.5